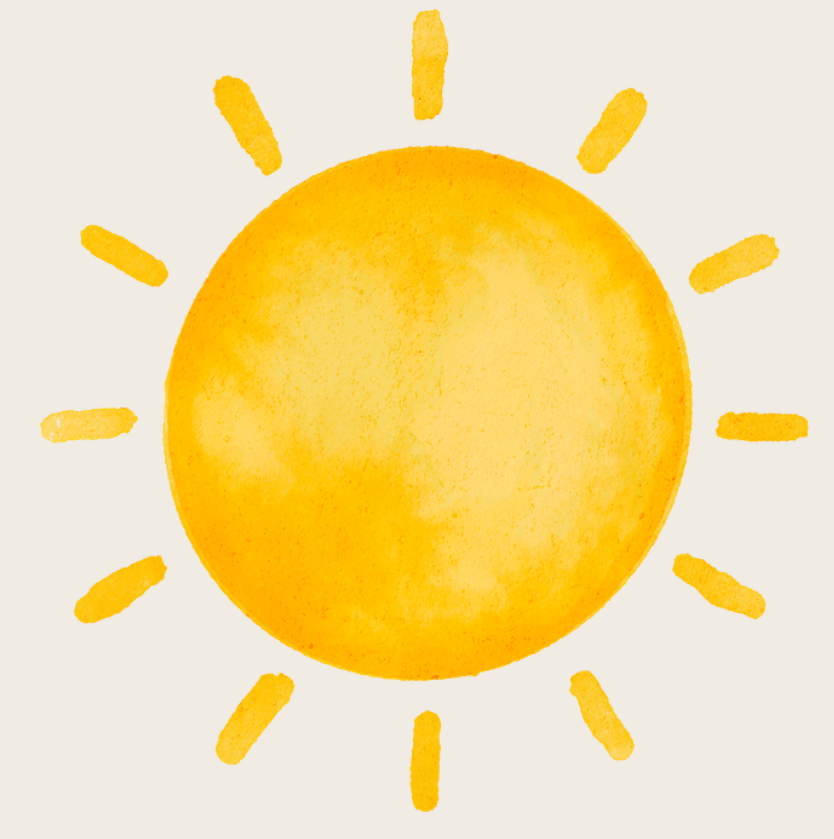


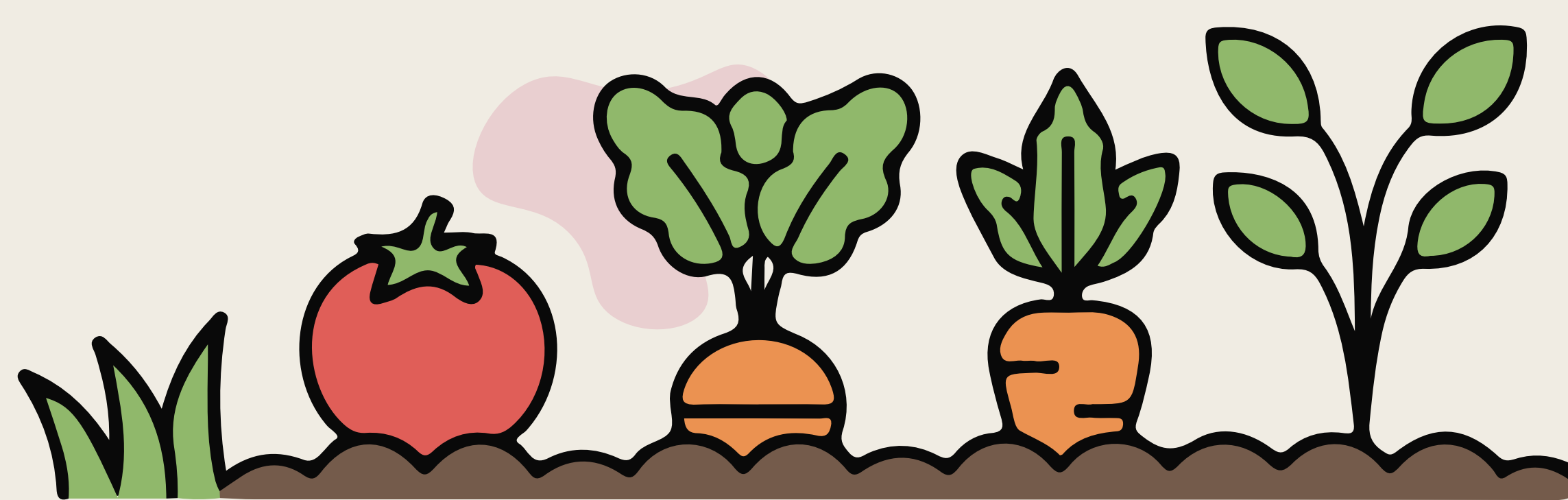
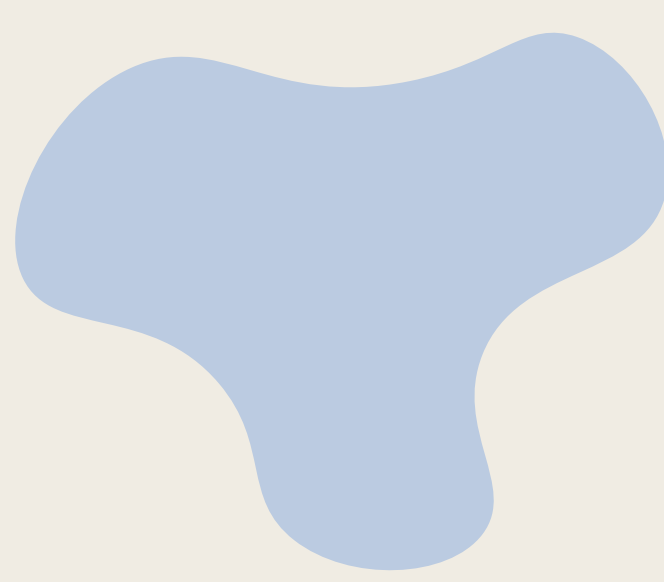
À VOS GRAINES, PRÊTS, PLANTEZ !



CAHIER DE L'ÉLÈVE



Nom de l'élève: _____



MISE EN SITUATION

Une lettre mystérieuse est déposée sur le bureau de l'enseignante. Voici ce qu'il est écrit dans la lettre :

« Bonjour les amis,

Je suis une petite graine, et j'ai besoin de votre aide ! Mes amies et moi rêvont de devenir de grandes plantes pour fabriquer de délicieux jus, mais on ne peut pas y arriver toutes seules... J'ai besoin de quelqu'un pour nous planter, nous arroser, nous observer et prendre soin de nous.

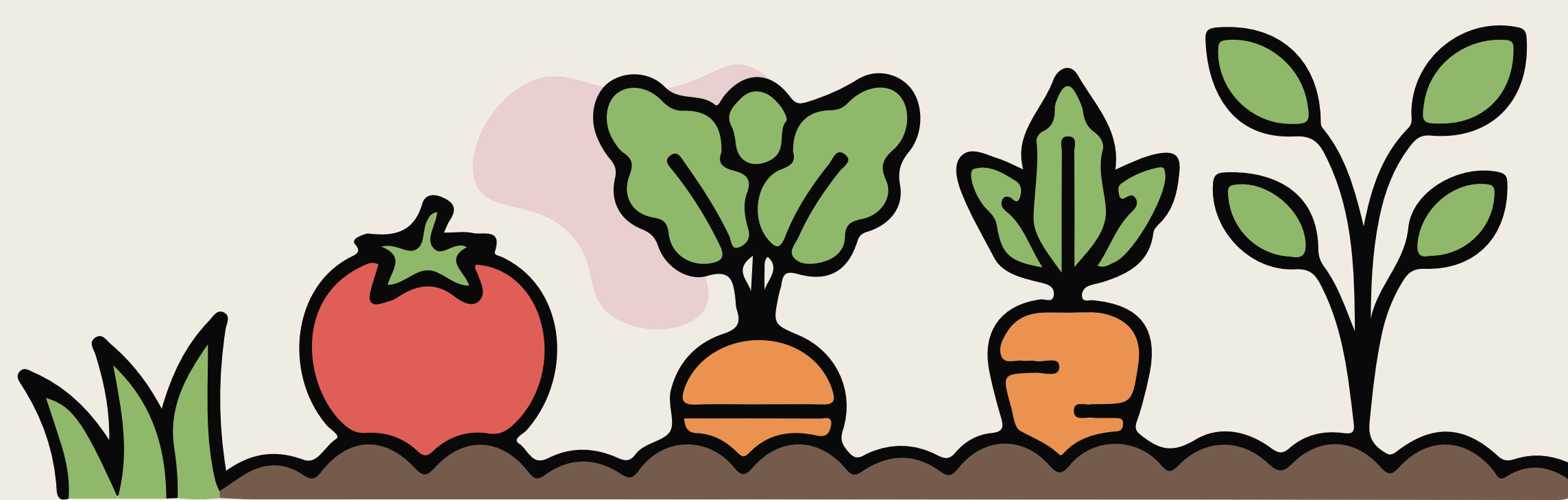
Pensez-vous être capables de nous aider à grandir ? Et surtout... saurez-vous découvrir combien de temps il nous faudra pour devenir assez grandes ? »

À vous de jouer !

Cette expérience se fera avec nos amis des autres groupes. Le but est de créer un potager collectif pour ensuite créer nos propres jus et les déguster avec nos familles.



À VOS GRAINES, PRÊTS, PLANTEZ !






QUESTION:

Tu veux faire pousser des plantes de légume et d'herbe pour faire du jus.

1. Quels sont les besoins des plantes pour qu'elles poussent bien?
2. Combien de temps penses-tu que ça prendra?

MES CHOIX

MON HERBE	MON LÉGUME



IDÉES INITIALES :

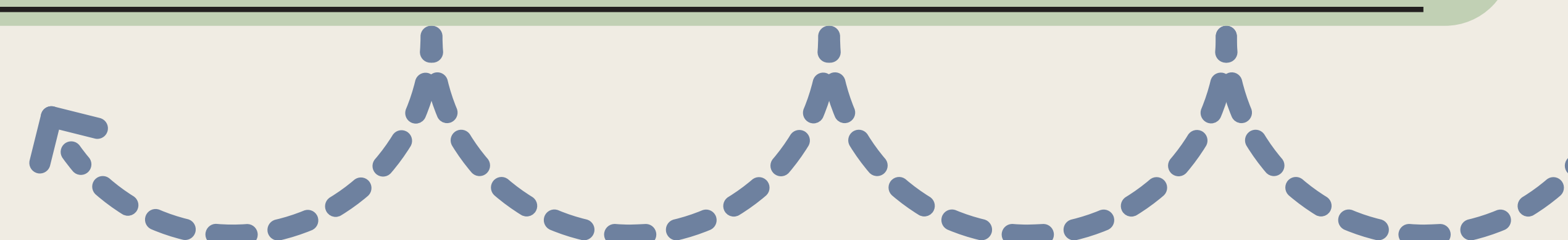
Les besoins des plantes sont :

-
-
-
-
-
-
-
-
-
-

HYPOTHÈSE : (TEMPS ESTIMÉ DE LA CROISSANCE DES SEMIS)

Je pense que l'herbe...

Je pense que le légume



PLANIFICATION DU SEMI DE :

MON HERBE:

MATÉRIEL :

•

•

•

•

•

•

•

•

•

•

•

•

•

•

PROCÉDURE :

Étape 1 : Je...

PLANIFICATION DU SEMI DE :

MON LÉGUME:

MATÉRIEL :

•

•

•

•

•

•

•

•

•

•

•

•

•

•

PROCÉDURE :

Étape 1 : Je...



BILAN : RETOUR SUR TES IDÉES INITIALES ET SUR TON HYPOTHÈSE

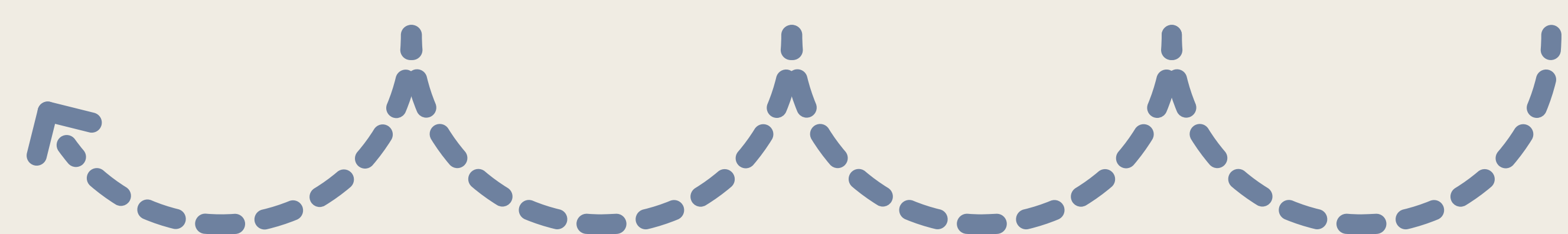
• EN COMBIEN DE TEMPS TES PLANTES ONT-T-ELLES POUSSÉ ?

Mon herbe....

Mon légume ...

• DE QUOI TES PLANTES AVAIENT-ELLES BESOIN POUR GRANDIR ?

Mes plantes avaient besoin de...



NOTRE BANQUE DE MOTS

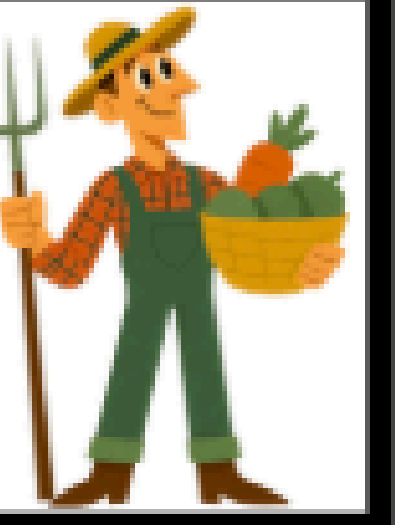
Besoin



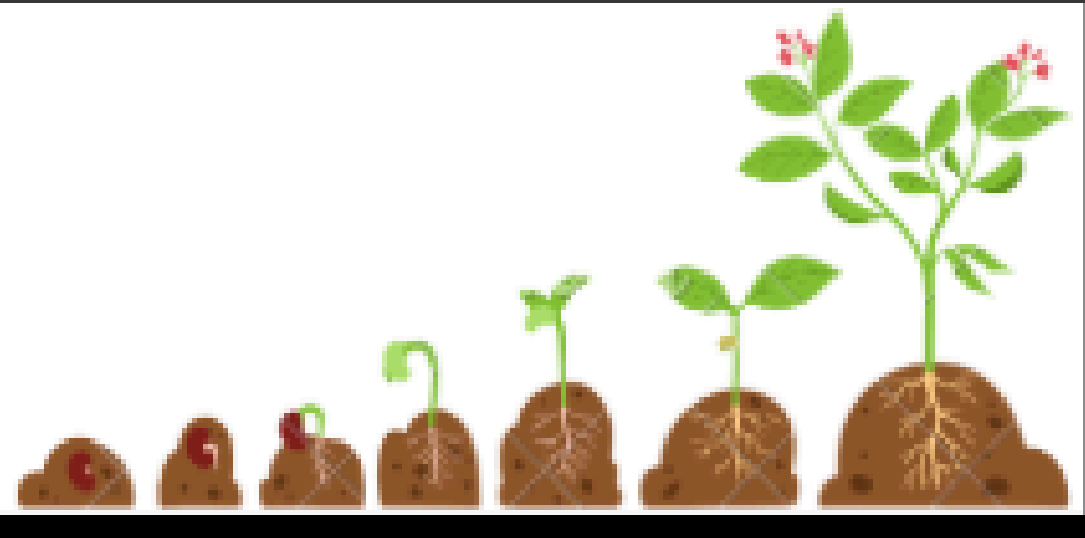
Terre



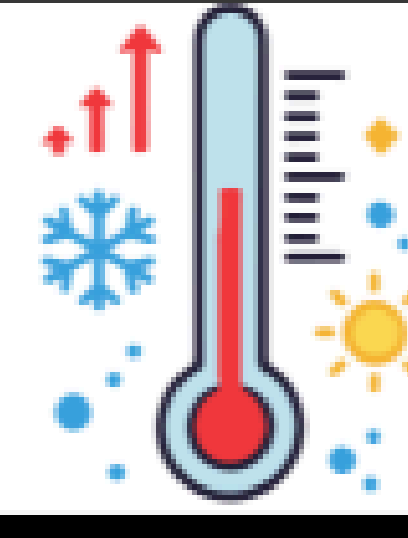
Cultivateur



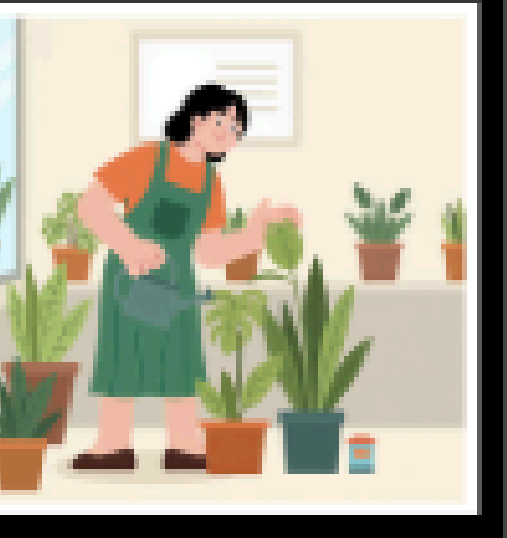
Croissance



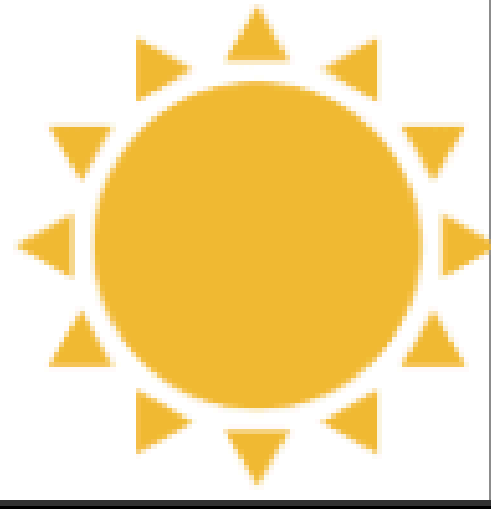
Température



Jardinière



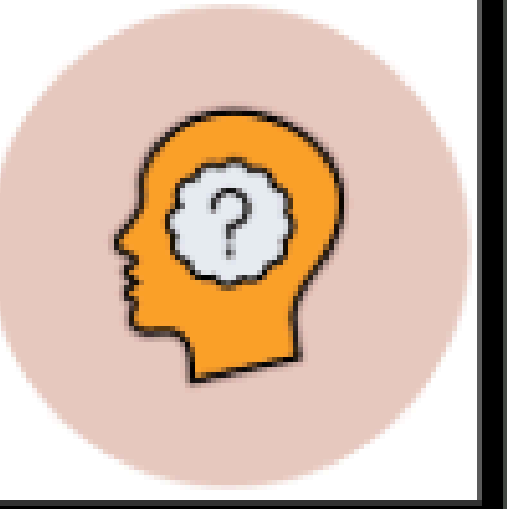
Lumière



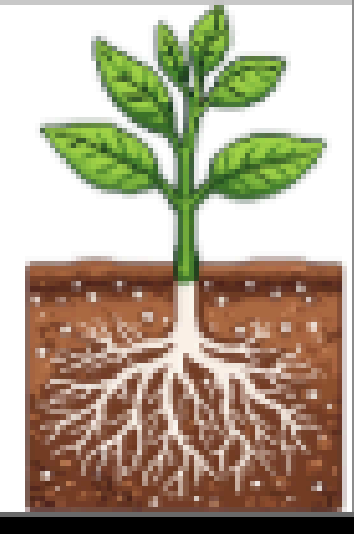
Arroser



Hypothèse



Racine



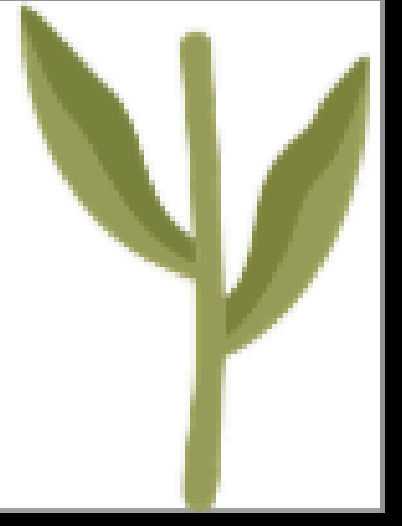
Vaporisateur



Manipulation



Tige



Comestible



Observation



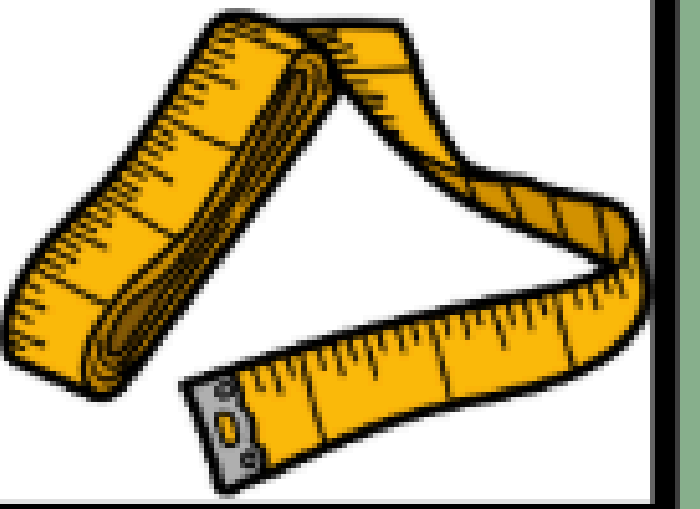
Feuille



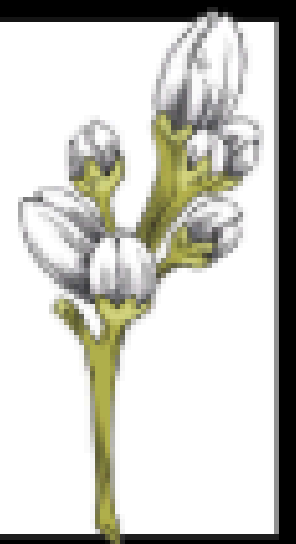
Semer



Mesurer



Bourgeon



Semi



Noter



Graine



Potager



Planifier



Planter



Truelle

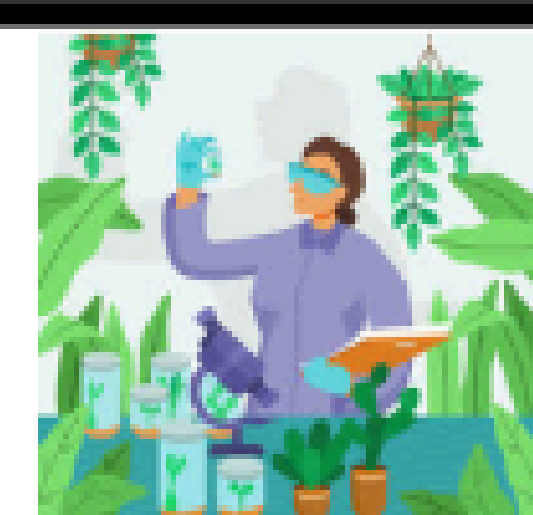


X

Sol



Botaniste



X