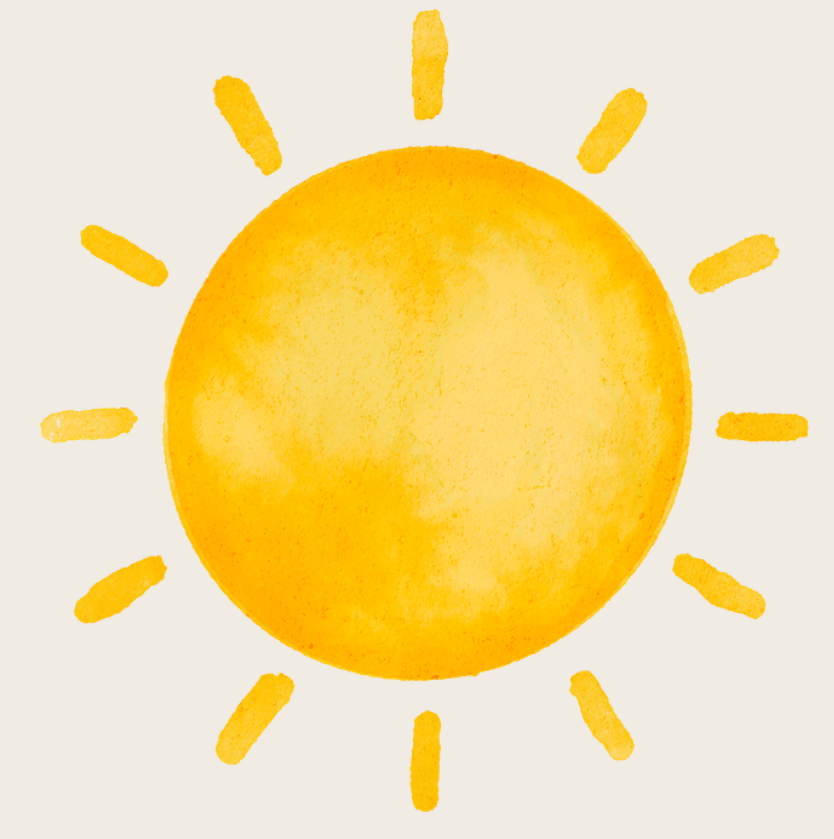


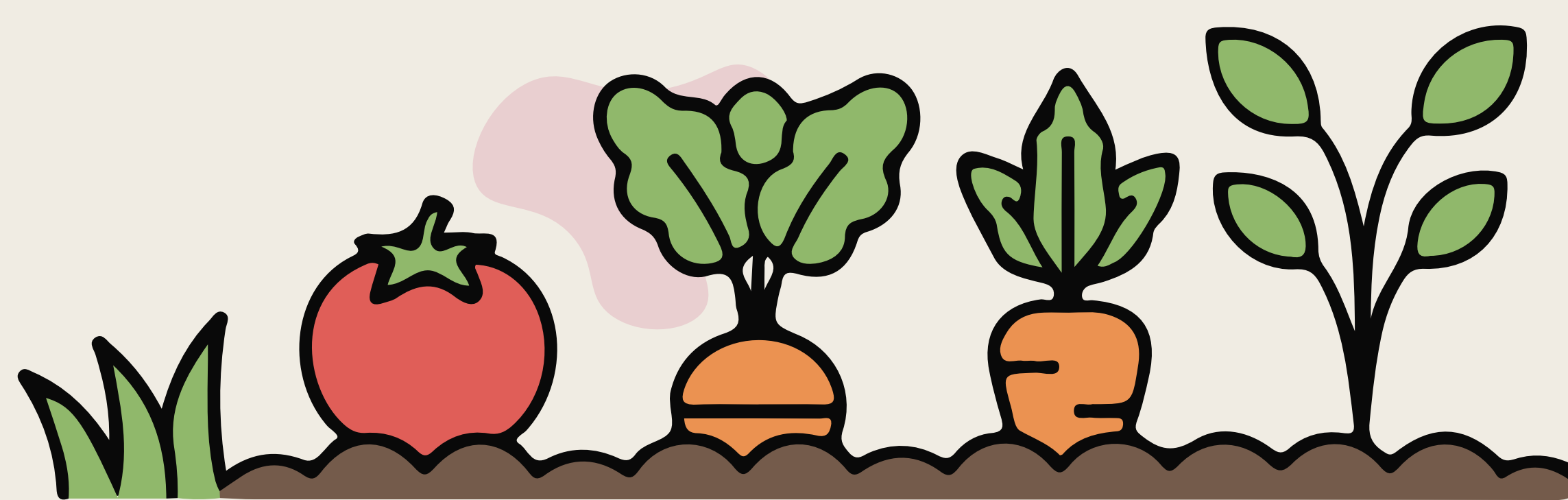
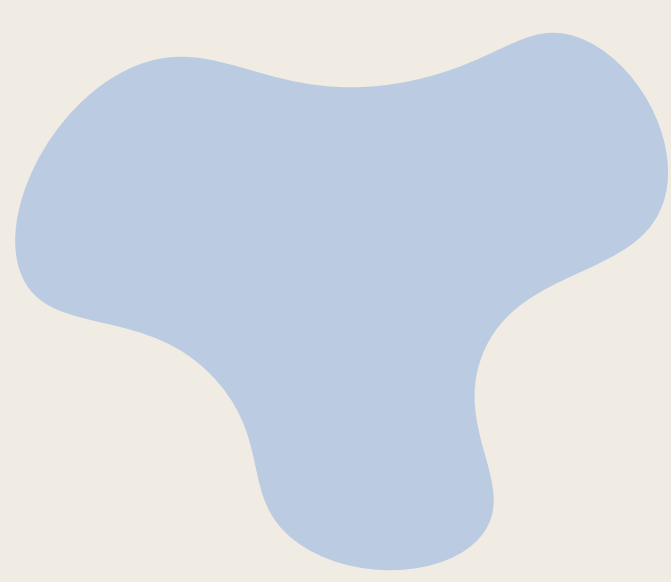
À VOS GRAINES, PRÊTS, PLANTEZ !



CAHIER DE L'ÉLÈVE



Nom de l'élève: _____



MISE EN SITUATION

Une lettre mystérieuse est déposée sur le bureau de l'enseignante. Voici ce qu'il est écrit dans la lettre :

« Bonjour les amis,

Je suis une petite graine, et j'ai besoin de votre aide ! Mes amies et moi rêvont de devenir de grandes plantes pour fabriquer de délicieux jus, mais on ne peut pas y arriver toutes seules... J'ai besoin de quelqu'un pour nous planter, nous arroser, nous observer et prendre soin de nous.

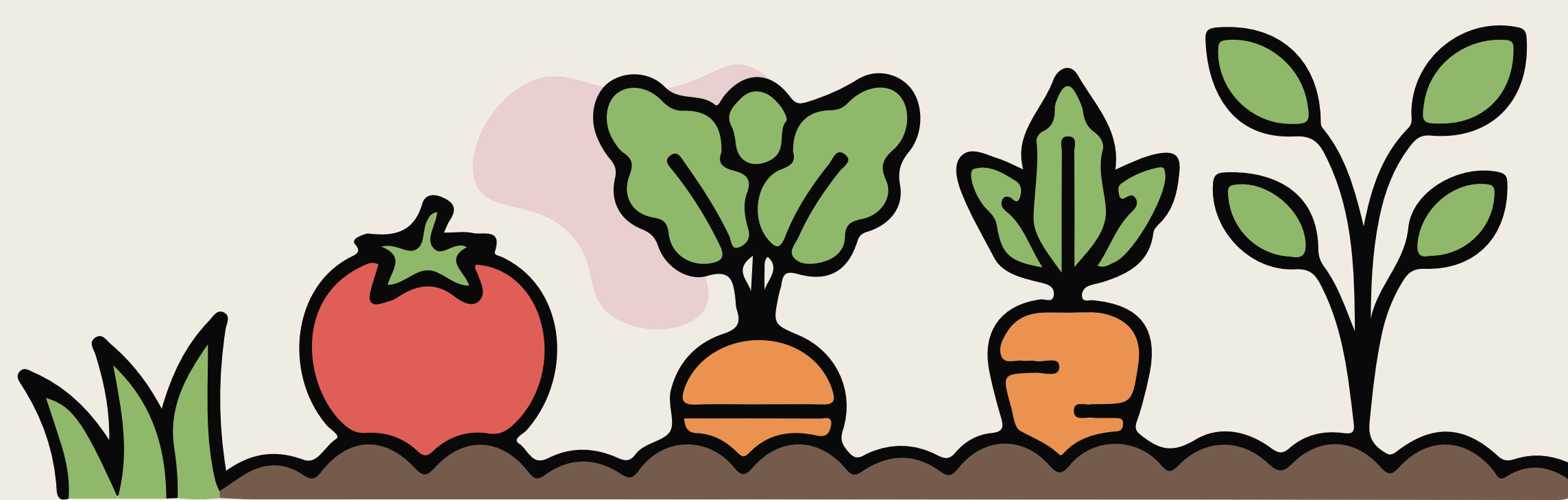
Pensez-vous être capables de nous aider à grandir ? Et surtout... saurez-vous découvrir combien de temps il nous faudra pour devenir assez grandes ? »

À vous de jouer !

Cette expérience se fera avec nos amis des autres groupes. Le but est de créer un potager collectif pour ensuite créer nos propres jus et les déguster avec nos familles.



À VOS GRAINES, PRÊTS, PLANTEZ !



QUESTION:

Tu veux faire pousser des plantes de légume et d'herbe pour faire du jus.

1. Quels sont les besoins des plantes pour qu'elles poussent bien?
2. Combien de temps penses-tu que ça prendra?

MES CHOIX

MON HERBE	MON LÉGUME
Le nom de la graine	Le nom de la graine

IDÉES INITIALES :

Les besoins des plantes sont :

- Eau
- Soleil
- Ombre
- Luminosité / Lumière
- Température adéquate
- Air
- Espace
-
-

HYPOTHÈSE : (TEMPS ESTIMÉ DE LA CROISSANCE DES SEMIS)

Je pense que l'herbe...

Exemples:

poussera d'ici 16 jours.

poussera d'ici deux semaines.

Je pense que le légume ...

Exemples:

poussera d'ici 10 jours.

poussera d'ici trois semaines.

PLANIFICATION DU SEMI DE :

MON HERBE:

Écrire le nom de l'herbe choisi.

MATÉRIEL :

- Graines
- 2 emballages d'oeufs
- 4 rouleaux de papier de toilette
- Vaporisateur d'eau tiède
- Règle ou ruban à mesurer
- Terre
- Truelle
- Cahier de l'élève
- Guide d'entretien
- Loupe
- Ciseau

PROCÉDURE :

Étape 1 : Je...

1. Je construis 2 caissettes à l'aide de la vidéo.
2. Je mets de la terre dans les caissettes en utilisant la truelle.
3. Je sème les graines en respectant le guide d'entretien.
4. J'observe, je prends soin et je prends des notes de mes observations dans mon tableau.

PLANIFICATION DU SEMI DE :

MON LÉGUME:

Écrire le nom du légume choisi.

MATÉRIEL :

- Graines
- 2 emballages d'oeufs
- 4 rouleaux de papier de toilette
- Vaporisateur d'eau tiède
- Règle ou ruban à mesurer
- Terre
- Truelle
- Cahier de l'élève
- Guide d'entretien
- Loupe
- Ciseau

PROCÉDURE :

Étape 1 : Je...

1. Je construis 2 caissettes à l'aide de la vidéo.
2. Je mets de la terre dans les caissettes en utilisant la truelle.
3. Je sème les graines en respectant le guide d'entretien.
4. J'observe, je prends soin et je prends des notes de mes observations dans mon tableau.



BILAN : RETOUR SUR TES IDÉES INITIALES ET SUR TON HYPOTHÈSE

• EN COMBIEN DE TEMPS TES PLANTES ONT-T-ELLES POUSSÉ ?

Mon herbe... **a poussé en 17 jours.**

a poussé en 9 jours.

(Autres réponses possibles)

Mon légume... **a poussé en 17 jours.**

a poussé en 9 jours.

(Autres réponses possibles)

• DE QUOI TES PLANTES AVAIENT-ELLES BESOIN POUR GRANDIR ?

Mes plantes avaient besoin de...

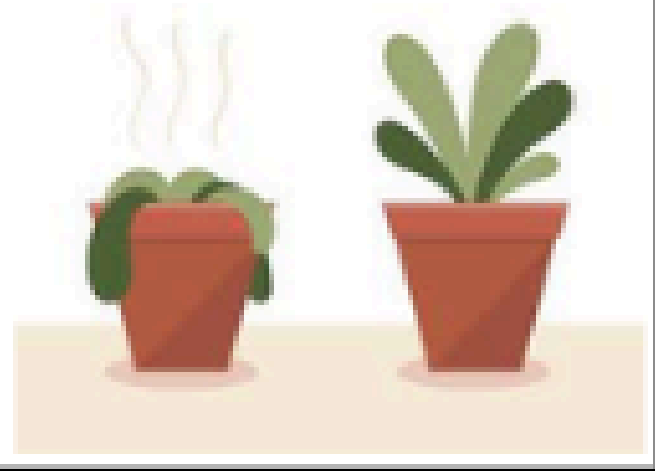
d'eau, de lumière et d'air pour grandir.

(Autres réponses possibles)



NOTRE BANQUE DE MOTS

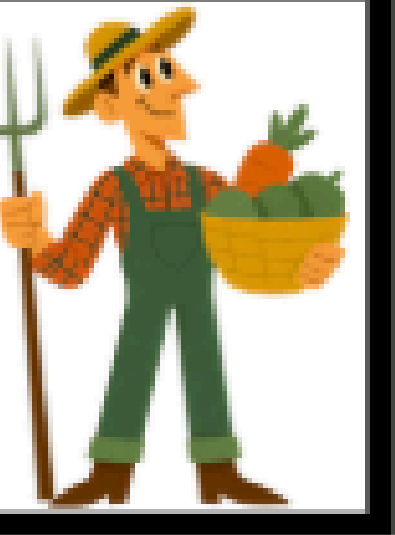
Besoin



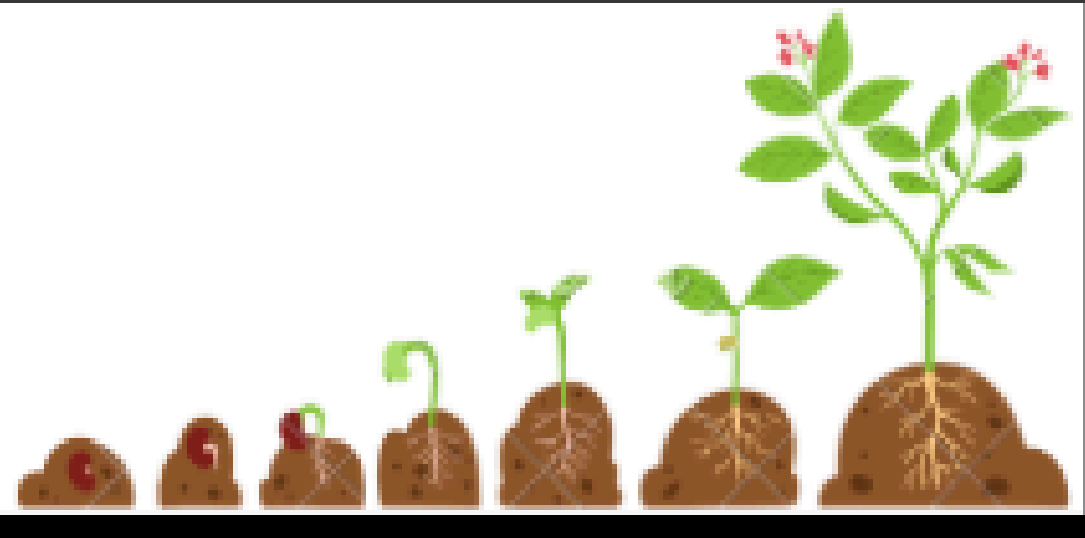
Terre



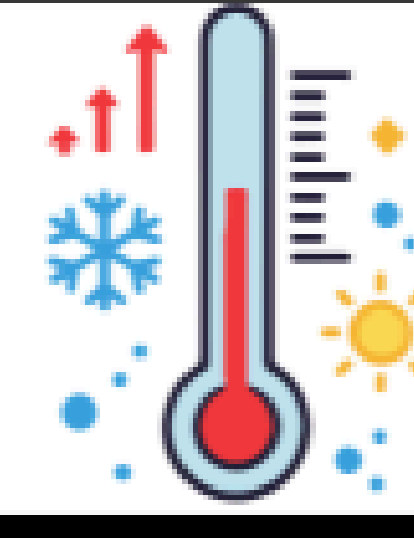
Cultivateur



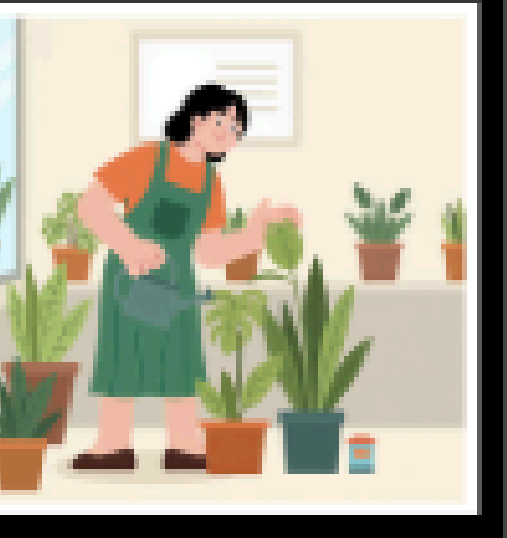
Croissance



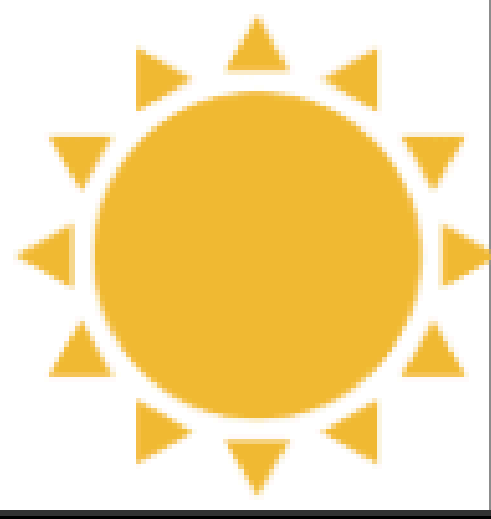
Température



Jardinière



Lumière



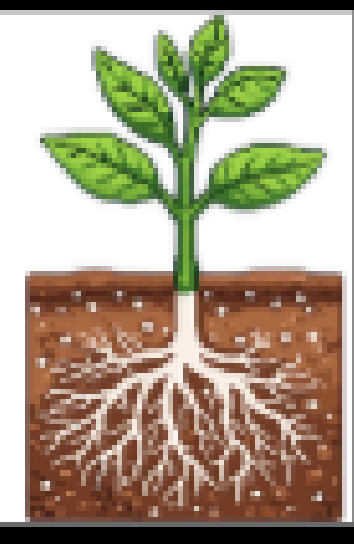
Arroser



Hypothèse



Racine



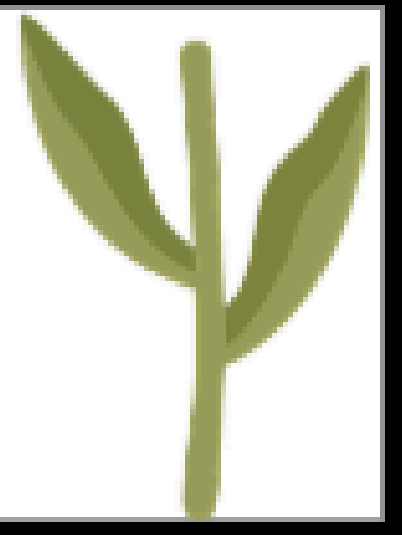
Vaporisateur



Manipulation



Tige



Comestible



Observation



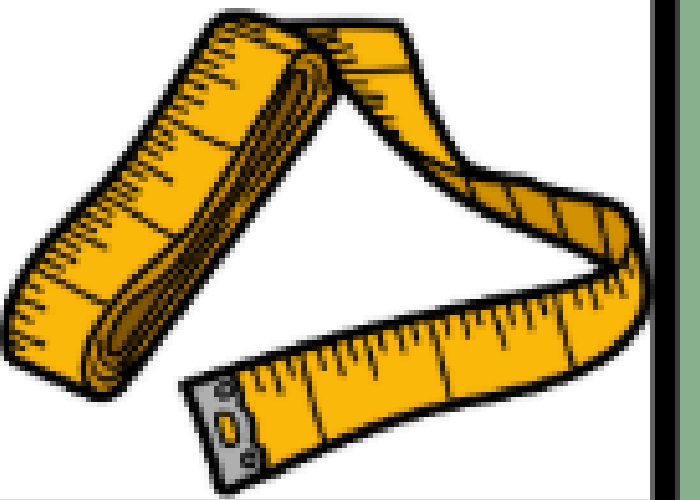
Feuille



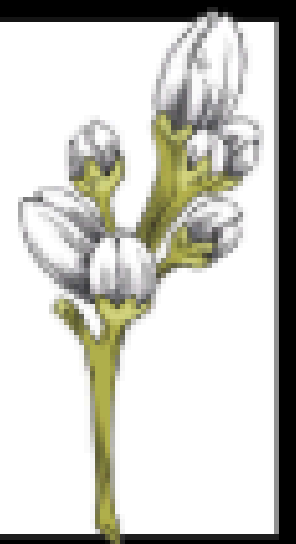
Semer



Mesurer



Bourgeon



Semi



Noter



Graine



Potager



Planifier



Planter



Truelle

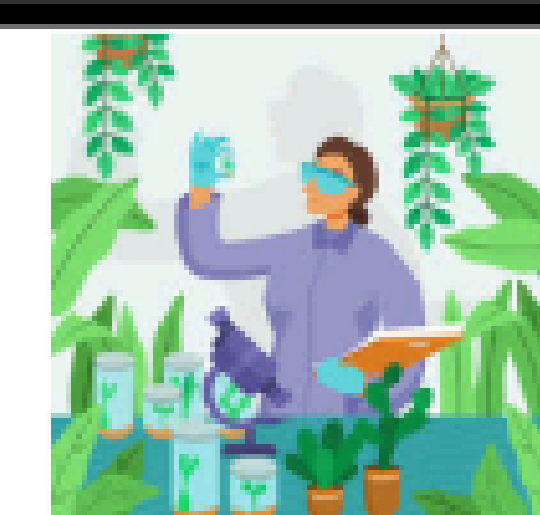


X

Sol



Botaniste



X